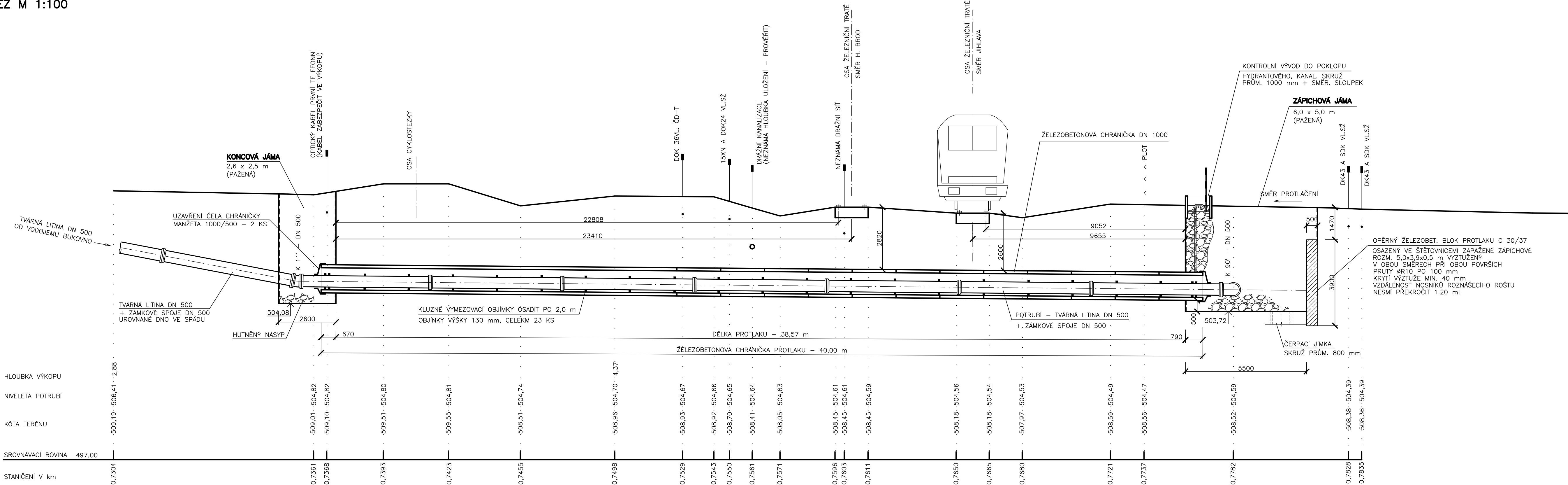
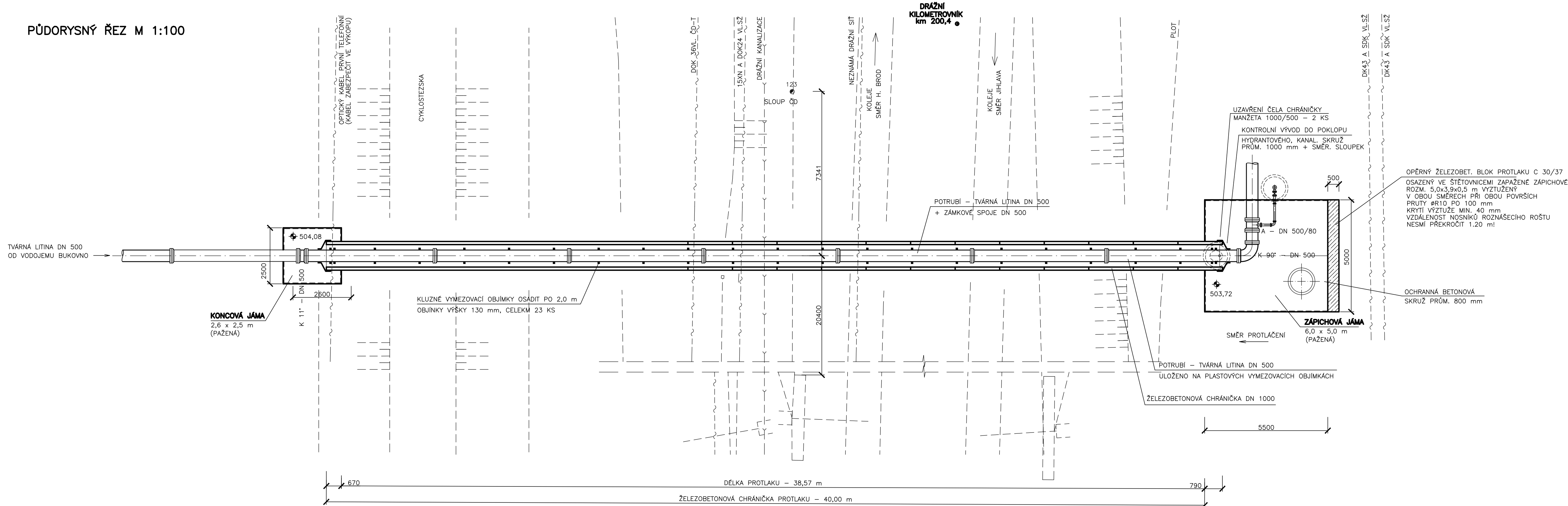


PODCHOD POD CYKLOSTEZKOU V km 0,743  
PODCHOD POD ŽELEZNIČNÍ TRATÍ TÚ 1201 ŠATOV – KOLÍN V km 0,7652 (km TRATI 200,390)

PODÉLNÝ ŘEZ M 1:100



PŮDORYSNÝ ŘEZ M 1:100



**POZNÁMKA:**  
V DOBĚ PROJEKTOVÉ PŘÍPRAVY NEJÍ ZNÁM DODAVATEL BEZVÝKOPVÉ TECHNOLOGIE ANI TECHNOLOGICKÉ VYBAVENÍ VYBRANÉHO DODAVATELE, NENÍ PROTO MOŽNO PŘESNĚ DEFINOVAT POTŘEBNÉ VELIKOSTI MONTÁŽNÍCH JAM PRO PROVEDENÍ BEZVÝKOPVÉ TECHNOLOGIE. PO VYBĚRU DODAVATELE PŘI ZNALOSTECH NÁROKŮ BEZVÝKOPVÉ TECHNOLOGIE BUDOU UPRÁVENY VELIKOSTI MONTÁŽNÍCH JAM DLE NÁROKŮ TECHNOLOGIE. V RÁMCI DODÁVKY STAVBY BUDE PROVEDENA STATICKÝ VÝPOČET A DODATELSKÁ DOKUMENTACE PÁŽENÍ MONTÁŽNÍCH JAM. V RÁMCI PROJEKTOVÉ PŘÍPRAVY SE POCÍTÁ PÁŽENÍM POMOCI ŠTĚTOVÝCH STĚN S VÝZTUŽNÝMI RÁMY S ROZPĚRAMI.

ZAKRESY PODZEMNÍCH INŽENÝRSKÝCH SÍTÍ JSOU POUZE ORIENTAČNÍ A NESLOUŽÍ JAKO VYTÝČOVACÍ VÝKRES. PŘED ZAHÁJENÍM VLASTNÍCH PRACÍ MUSÍ STAVEBNÍK ZAJISTIT JEJICH VYTÝČENÍ PŘÍSLUŠNÝMI SPRÁVCI SÍTÍ A JEJICH OZNAČENÍ DLE PLATNÝCH PŘEDPISŮ.

PŘI KŘÍŽENÍ PODZEMNÍCH INŽENÝRSKÝCH SÍTÍ JE NUTNO PROVÉST RUČNÍ VÝKOP MIN. 1 m PŘED A 1 m ZA VEDEBNÍM, NEPOŽADUJE-LI SPRÁVCE PŘÍSLUŠNÉ SÍTĚ JINAK. DÁL JE NUTNO DBÁT VŠECH PODMÍNEK SPRÁVCŮ PRO PRÁCE V OCHRANNÝCH A BEZPEČNOSTNÍCH PÁSMECH DOTČENÝCH INŽENÝRSKÝCH SÍTÍ. PODMÍNKY PRO PROVÁDĚNÍ PRACÍ V BLÍZKOSTI JEDNOTLIVÝCH INŽENÝRSKÝCH SÍTÍ JSOU SOUČÁSTÍ STANOVISEK JEJICH SPRÁVCŮ (VIZ. PŘÍL. DOKLADY)

VEŠKERÉ ZEMNÍ KABELY KŘÍŽÍCÍ PROTLAK BUDOU V MÍSTĚ KŘÍŽENÍ S NAVRHOVANÝM VODOVODOEM ODKRYTÝ A PO CELOU DOBU PROVÁDĚNÍ BEZVÝKOPVÉ TECHNOLOGIE NEUSTÁLE MONITOROVÁNY. PŘI OPĚTOVNĚM ZÁSPYU ODKRYTÝCH KABELŮ JE NUTNO ZNOVU OBNOVIT PODSPY A OBSPY KABELŮ DLE POŽADAVKŮ SPRÁVCE (VIZ. STANOVISKO SPRÁVCE)

VÝŠKOVÝ SYSTÉM: BALT P.V.			
Kreslí ING. M. COUFAL, Ph.D. <i>Kap</i>	Projektant: ING. M. COUFAL, Ph.D. <i>Kap</i>	Hlavní projektant: ING. M. COUFAL, Ph.D. <i>Kap</i>	Techn. kontrola ING. B. ANDERLOVÁ <i>Anders</i>
Kraj VYSOČINA	Obec JHLAVA		
Stavatel: STATUTÁRNÍ MĚSTO JHLAVA	Formát 10 x A4		Seznam podchod_mj_viz_dav_sprava.dwg
POSÍLENÍ VODOVODNÍ SÍTĚ V JHLAVĚ SV VĚTEV SO 01 SEVEROVÝCHOVNÍ VĚTEV – LETAPÁ		Datum BŘEZEN 2025	
		Stupeň DPS	
		Zakázka 5469/002	
PODCHOD POD ŽEL. TRATÍ TÚ 1201 ŠATOV – KOLÍN V km 0,7652		Mřítko 1:100	
		Č. výkresu D.1.1.5	

Tento výkres a jeho přílohy jsou duševním vlastnictvím akciové společnosti Vodohospodářský rozvoj a výstavba, a.s.